

ROZLICZENIE POWIERZCHNI DZIAŁKI 131/75
DRÓG, ZIELEŃCÓW I CHODNIKÓW

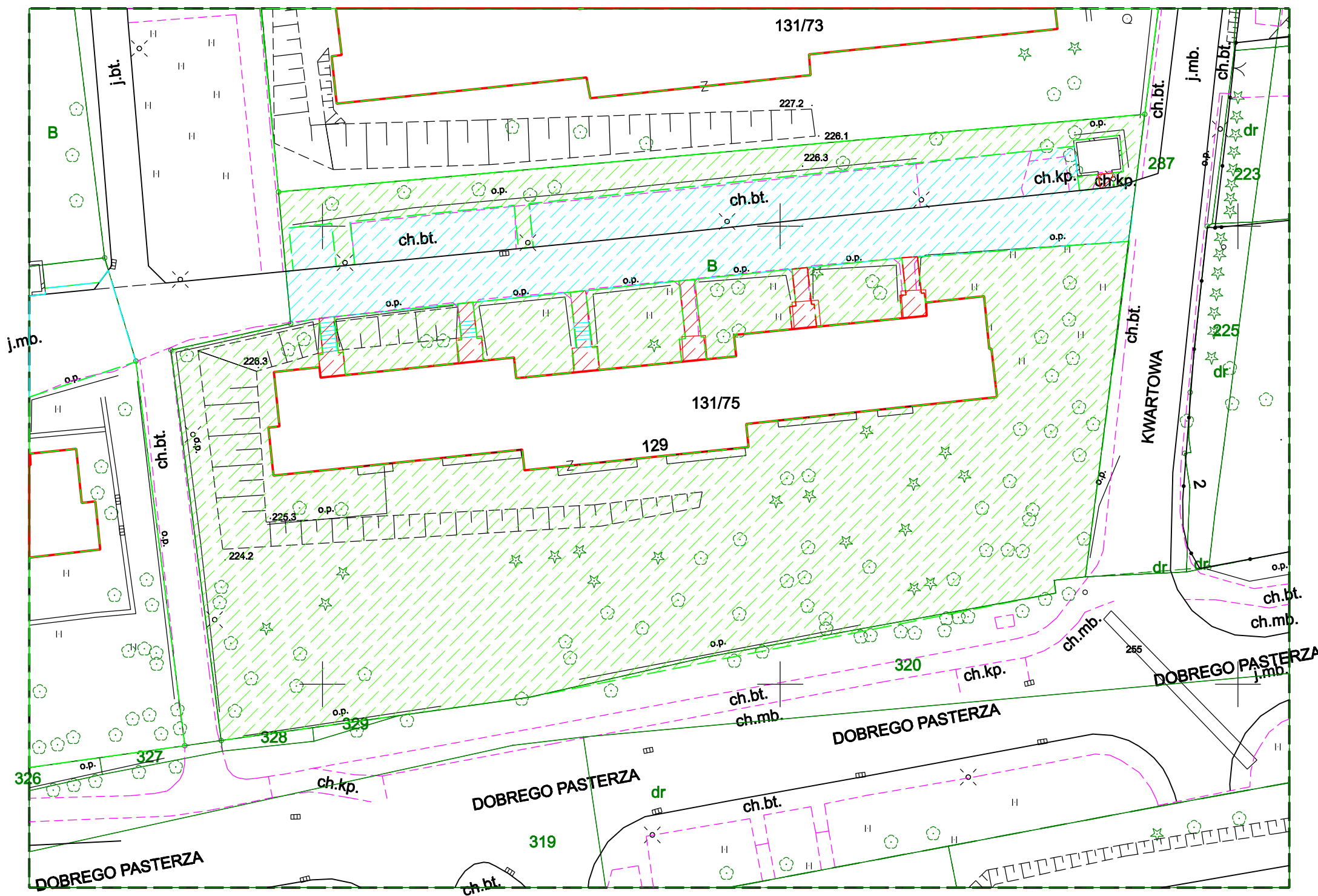
sekcja 7.126.11.24.2.1


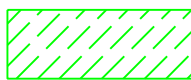


skala 1:500

woj: małopolskie
miasto: Kraków
jednst. ewid.: Śródmieście
obręb: 22

dz. nr 131/75
Układ wsp.: 2000
Układ odniesienia: Kronsztadt

mapa zgodna z terenem na: 20.06.2017



	GRANICE DZIAŁKI	
	ZIELEŃCE	3632 M KW
	CHODNIKI	90 M KW
	DRÓGI I PARKINGI	901 M KW
	POZOSTAŁE	804 M KW
	POW DZIAŁKI	5427 M KW